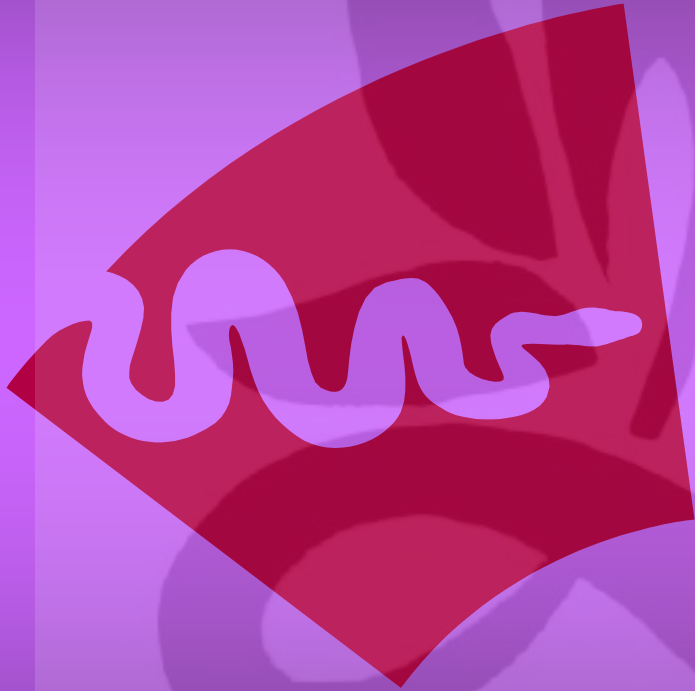


僅提供學術教學使用

爬行類



爬行類



- 有鱗目
 - 蜥蜴亞目
 - 蛇亞目
- 龜鱉目

爬行類動物的身體大半生都在生長，但身上的皮卻不會跟著增長，所以牠們隔不久就要褪一次皮

僅提供學術教學使用

蜥蜴



蜥蜴



- 壁虎
- 飛蜥（攀蜥）
- 正蜥（草蜥）
- 石龍子
- 蛇蜥

壁虎

- 過了濁水溪就不叫了？！

中、南部

北、中部



蝎虎



無疣蝎虎

僅提供學術教學使用

壁虎神功！



攀蜥



斯文豪氏攀蜥

黃口攀蜥



僅提供學術教學使用

草蜥



• 台灣草蜥

石龍子



- 麗紋石龍子

僅提供學術教學使用

蛇蜥



蛇



• 你怕蛇嗎？

• 怕蛇是天生的嗎？

蛇

- 台灣共有四十多種蛇
- 其中只有十種有毒
- 較常見的毒蛇有～～
 - 青竹絲
 - 龜殼花
 - 雨傘節
 - 眼鏡蛇

台灣 Top 5 毒蛇

- “遭攻擊” 排行榜
 - 青竹絲、龜殼花、雨傘節、眼鏡蛇、百步蛇
- “毒性強弱” 排行榜
 - 雨傘節、百步蛇、眼鏡蛇、龜殼花、青竹絲
- “致死率” 排行榜
 - 百步蛇、雨傘節、眼鏡蛇、龜殼花、青竹絲

青竹絲的致死率？ 百步蛇有天敵嗎？

僅提供學術教學使用

百步蛇



僅提供學術教學使用

雨傘節



僅提供學術教學使用

眼鏡蛇



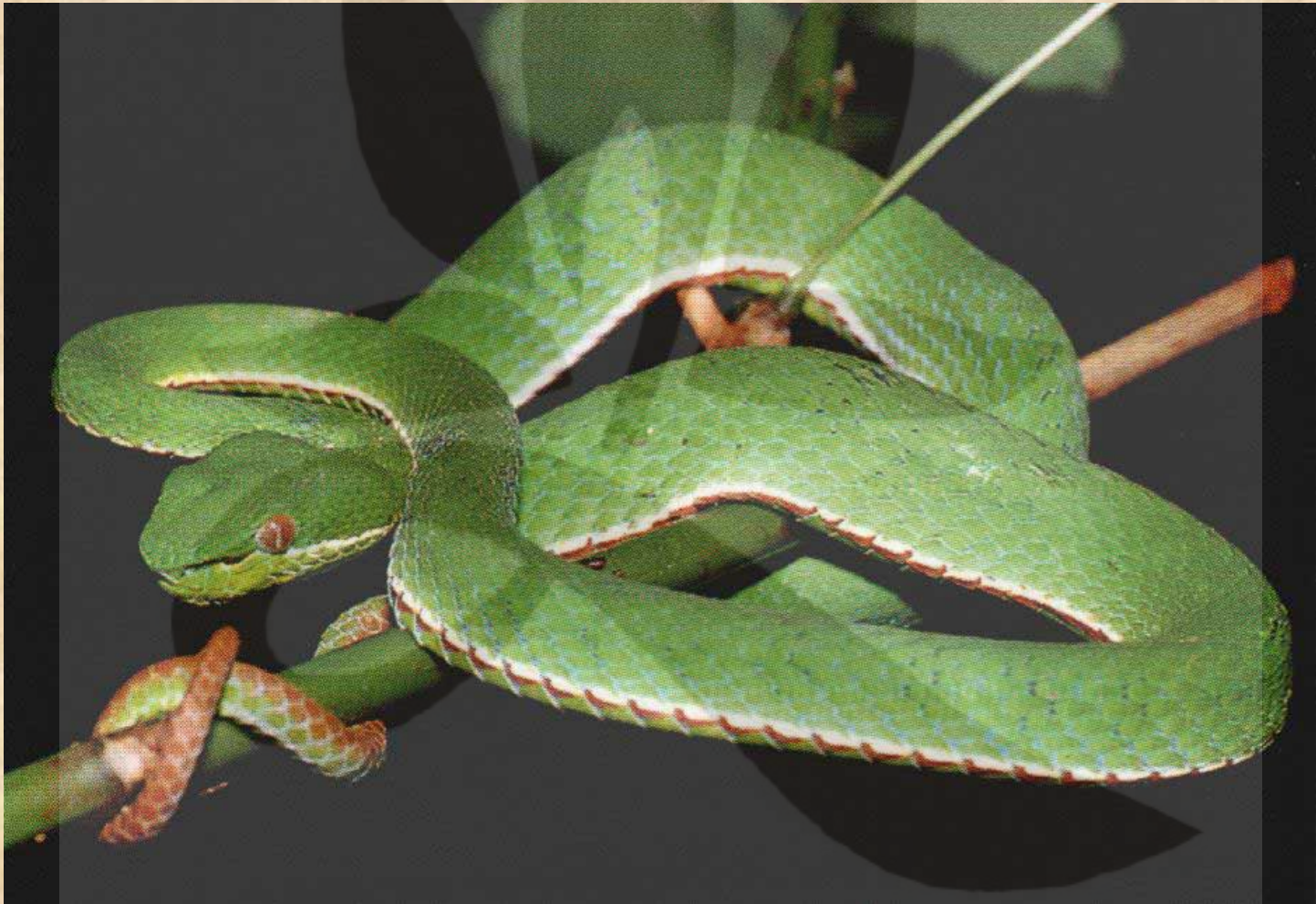
僅提供學術教學使用

龜殼花



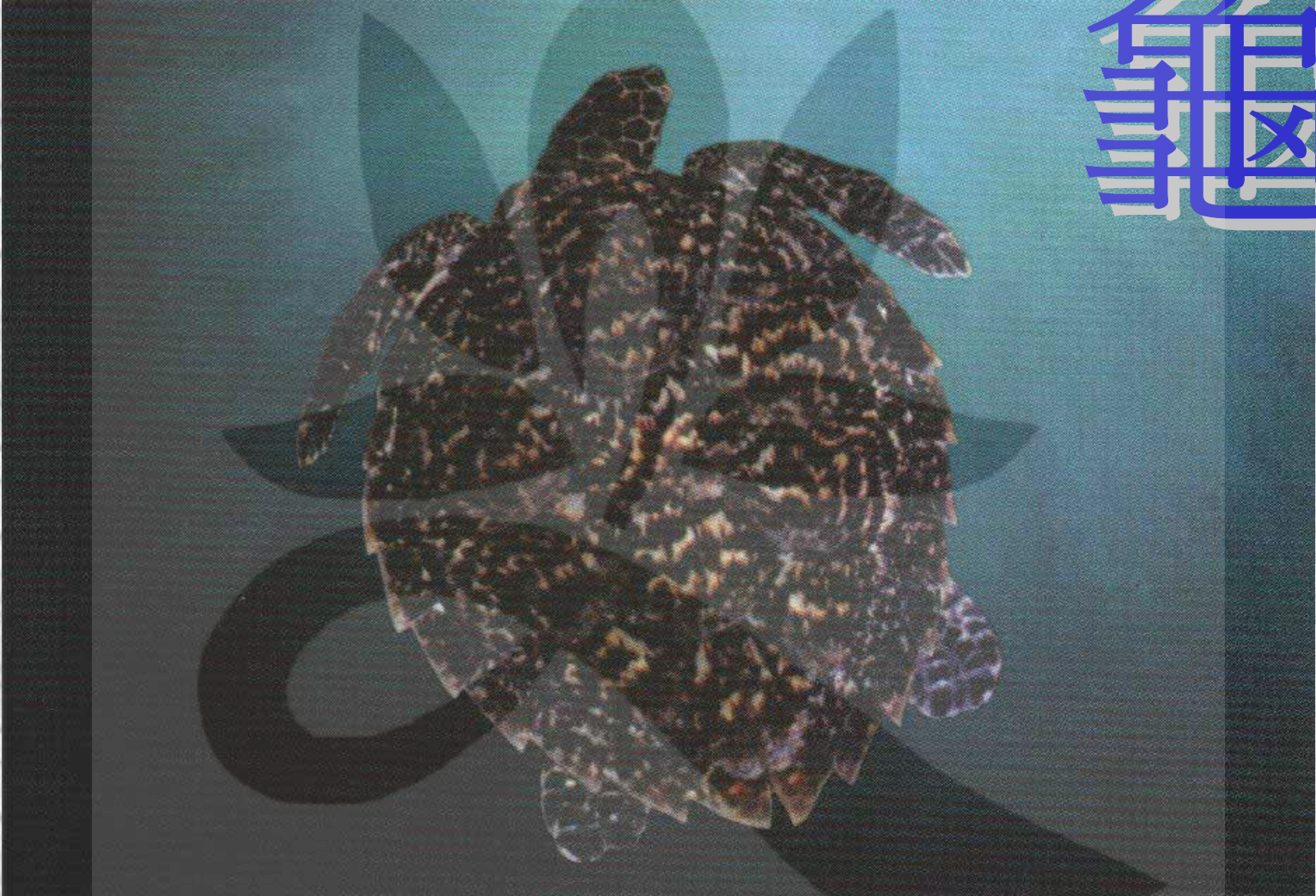
僅提供學術教學使用

赤尾青竹絲



僅提供學術教學使用

龜



龜

❖ 龜鰲目

- 澤龜
- 河龜
- 革龜
- 海龜
- 鰲

龜笑鰲無尾！

僅提供學術教學使用
安能辨我是雄雌？



澤龜



- 紅耳泥龜
- 即“巴西龜”

當初是由巴西引進台灣的？

河龜

- 班龜



僅提供學術教學使用

海龜



• 綠蠟龜

綠蠵龜的生殖

- 需20~50年才會達性成熟
- 每2~5年交配產卵一次
- 一頭母龜會和多頭公龜交配，並儲存精子，待卵子成熟後，再分批受精。
- 母龜在生殖季時會多次上岸產卵（間隔約2週）
- 於夏夜漲潮時分上岸產卵
- 望安綠蠵龜的交配期為4~5月；產卵期為5、6~10月）
- 先以前肢挖出體洞，再以後肢挖出70公分深之產卵洞（前後約1~2小時）
- 每次產100~150顆卵
- 以前、後肢撥沙覆卵（前後約1~2小時）
- 孵化期約50天
- 溫度決定 ♂ / ♀ : $30^{\circ}\text{C} \uparrow \rightarrow \text{♀}$; $28 \sim 30^{\circ}\text{C} \rightarrow \text{♀}、\text{♂}$; $28^{\circ}\text{C} \downarrow \rightarrow \text{♀}$
- 稚龜（4~5 cm）於孵化3~7天才爬出卵窩

綠蠵龜的天敵

- 陸上～沙蟹、海鳥、蛇、.....等
陸生動物及人類
- 海中～肉食性魚類

存活率：約1/1000

望安已於1995年1月17日公告為綠蠵龜產卵棲地保護區

僅提供學術教學使用

革龜



僅提供學術教學使用

佛文魚



其他.....

