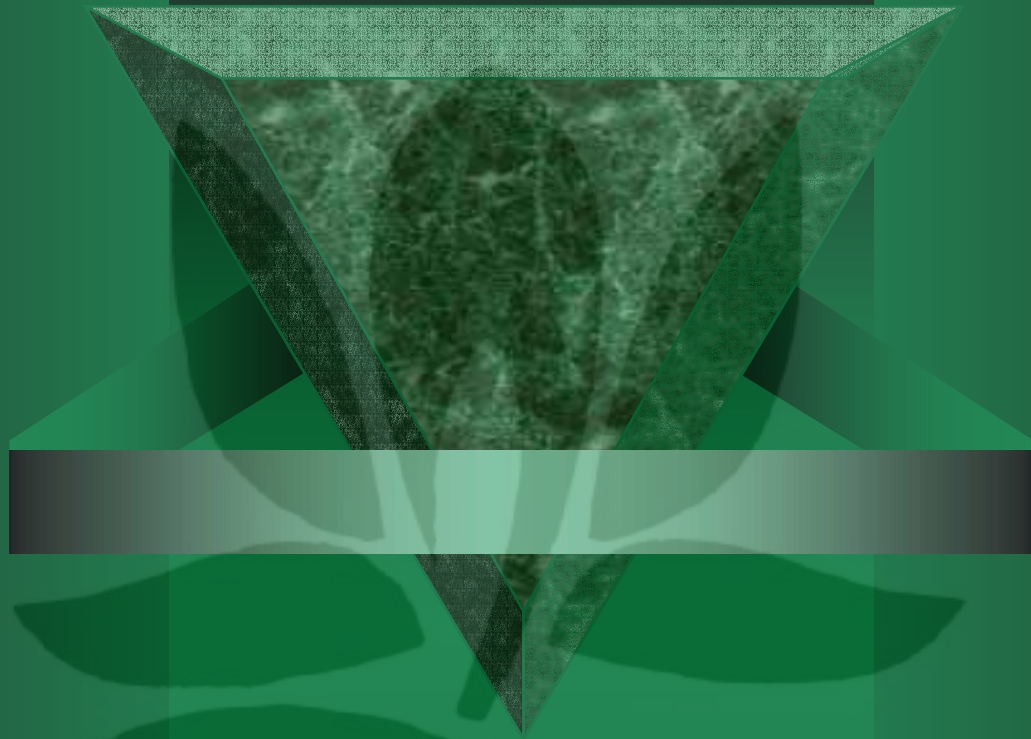


僅提供學術教學使用

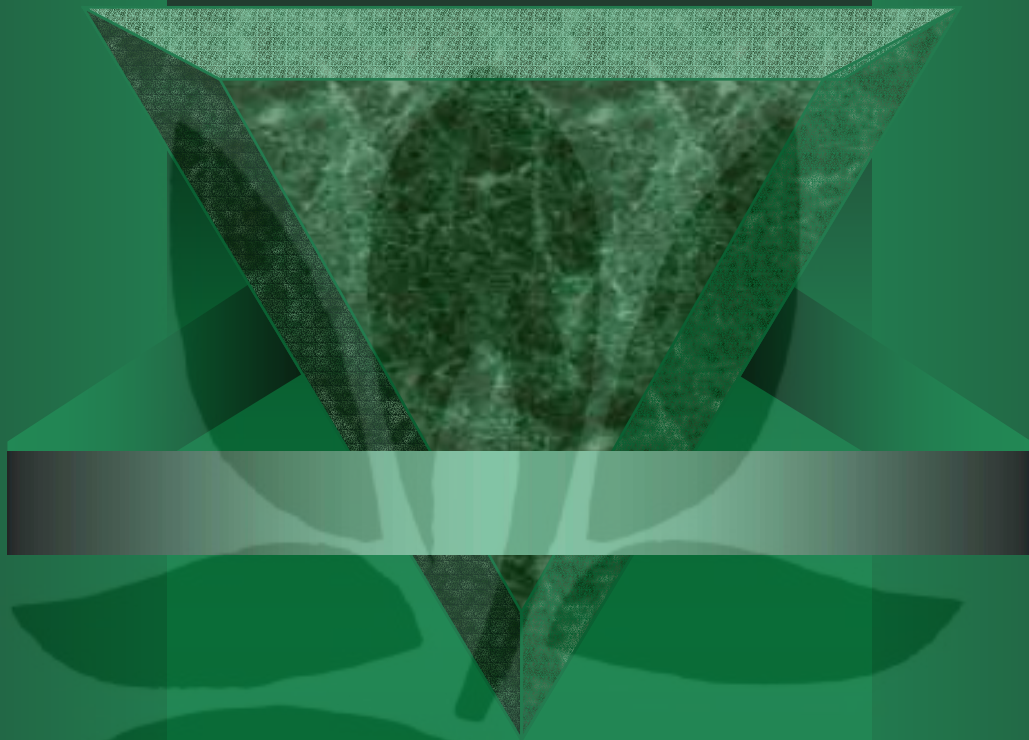


眾生薈萃的美麗島嶼
台灣野生動物的多樣性

台灣生態的特色

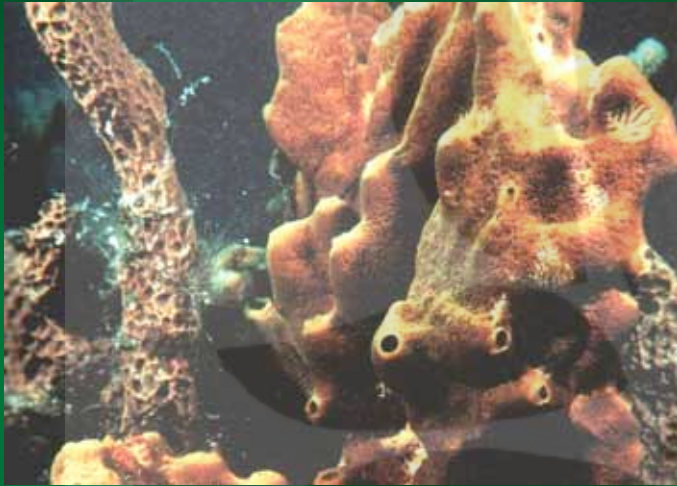
- ✓ 氣候自溫帶過渡到熱帶～北半球生態系的縮影
- ✓ 北緯地區的特例～沙漠中的綠洲
- ✓ 四大山脈、二百多座三千公尺以上大山～高、低海拔差異大
- ✓ 獨特的島嶼生態～多樣的生物棲所
- ✓ 特有種約佔台灣地區生物總數的百分之六十以上

僅提供學術教學使用



無脊椎動物

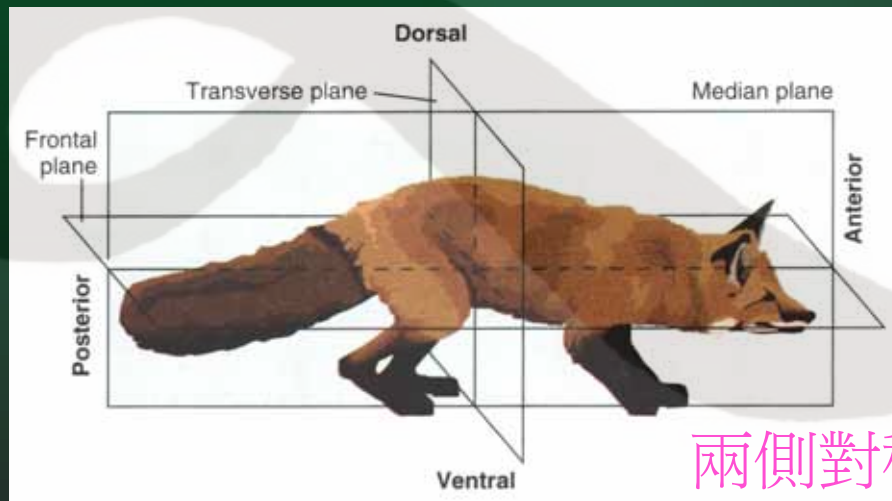
體制對稱



無對稱



輻射對稱

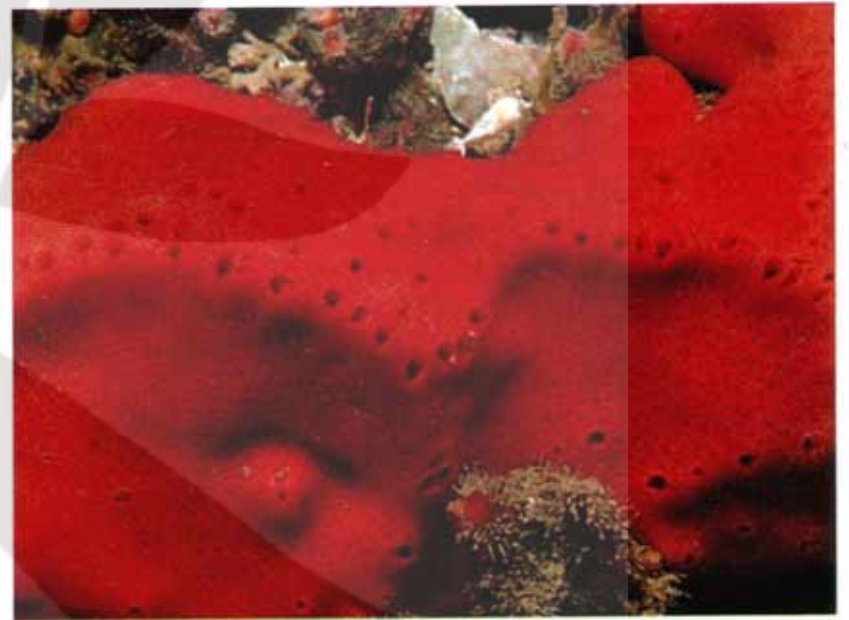


兩側對稱

海綿



(a)



(b)

刺絲胞動物（腔腸動物）



(a)

水母



(b)

- 水母
- 水螅
- 珊瑚



(a)

海筆



(b)

柳珊瑚

僅提供學術教學使用

櫛板動物



扁形動物

- 扁蟲
- 渦蟲
- 吸蟲
- 條蟲



扁蟲

無明顯分節

線蟲動物（圓形動物）

- 蛔蟲
- 蟯蟲
- 鉤蟲
- 絲蟲



軟體動物

- 腹足綱
- 雙殼綱（斧足綱）
- 頭足綱
- 多板綱
- （其他）





蝸牛

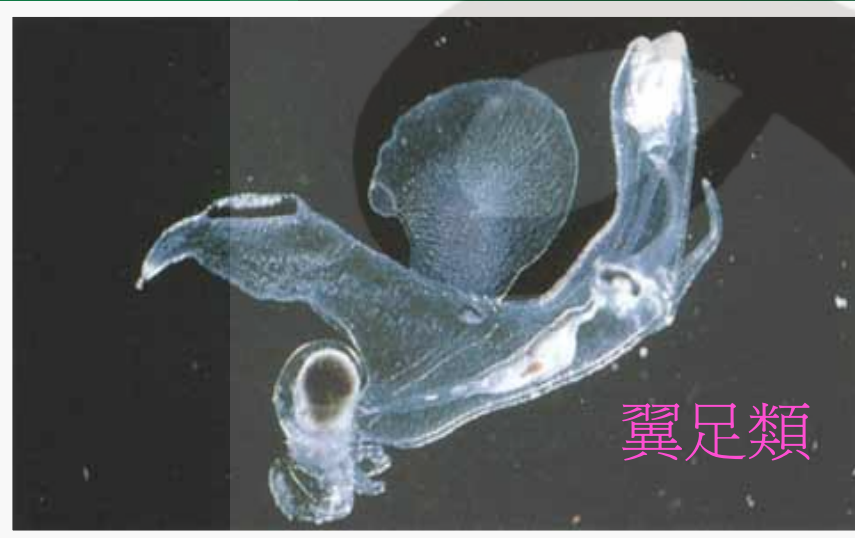


蛞蝓

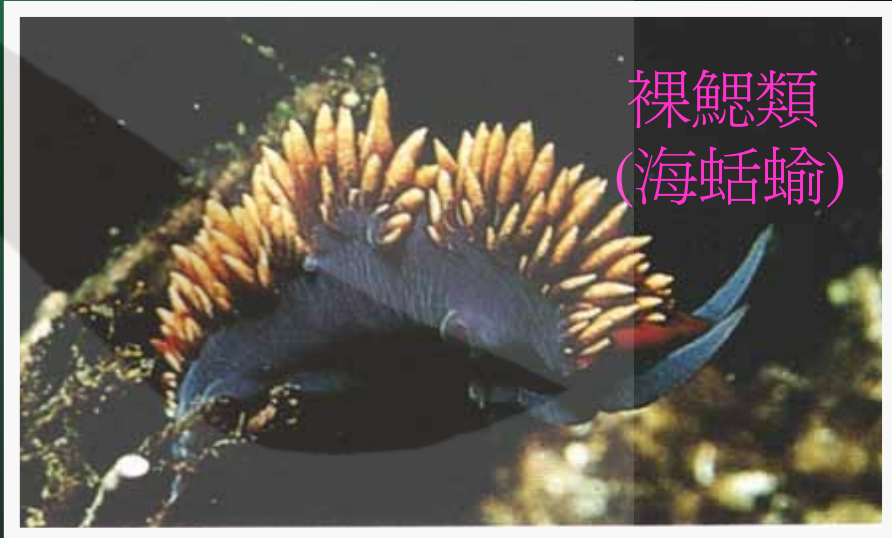
肺螺亞綱
前鰓亞綱

腹足綱

肺螺亞綱
後鰓亞綱



翼足類



裸鰓類
(海蛞蝓)

蝸牛

- ✔ 蝸牛會分泌碳酸鈣質的外殼
- ✔ 雌雄同體
- ✔ 生殖孔位於右觸角的後方
- ✔ 兩隻蝸牛互相交配，即相互交換精子
- ✔ 交配季節多在五、六月間，而後產卵
- ✔ 一次交配後約產卵10~100個
- ✔ 產卵於土中



僅提供學術教學使用

雙殼綱

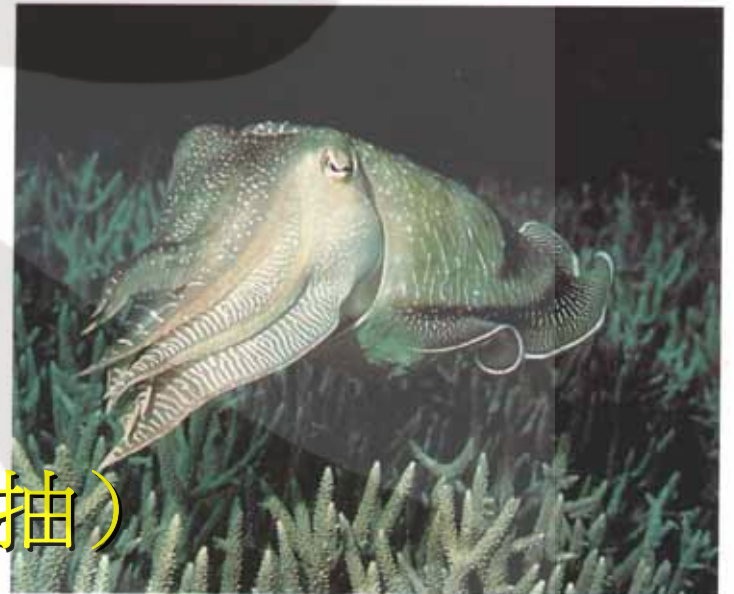


頭足綱

- ✔ 鸚鵡螺
- ✔ 章魚
- ✔ 烏賊（墨魚，花枝）
- ✔ 擬烏賊（軟翅仔）
- ✔ 魷魚
- ✔ 鎖管（小卷，大卷，透抽）



(a)



(b)

頭足綱生物—無脊椎動物中最成功的捕食者

- ✓發達的腦
- ✓複雜的感覺器官
- ✓快速的活動能力
- ✓具吸盤的觸手
- ✓特化的口器

僅提供學術教學使用

多板綱



石鱈

環節動物

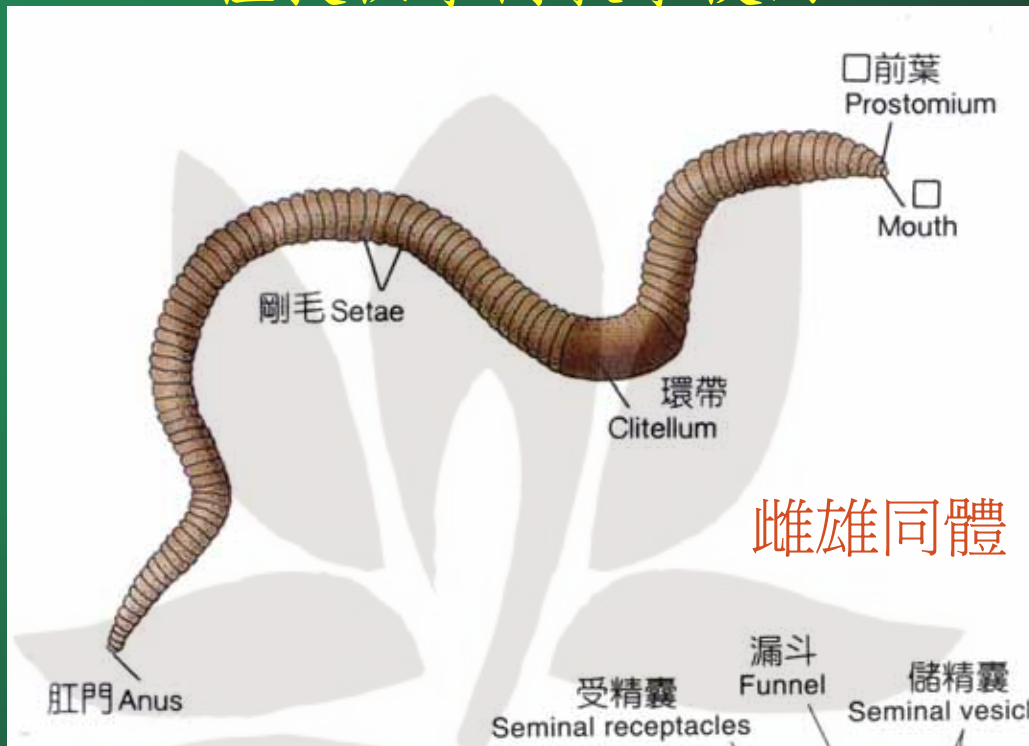
- 多毛綱
- 貧毛綱
- 蛭綱



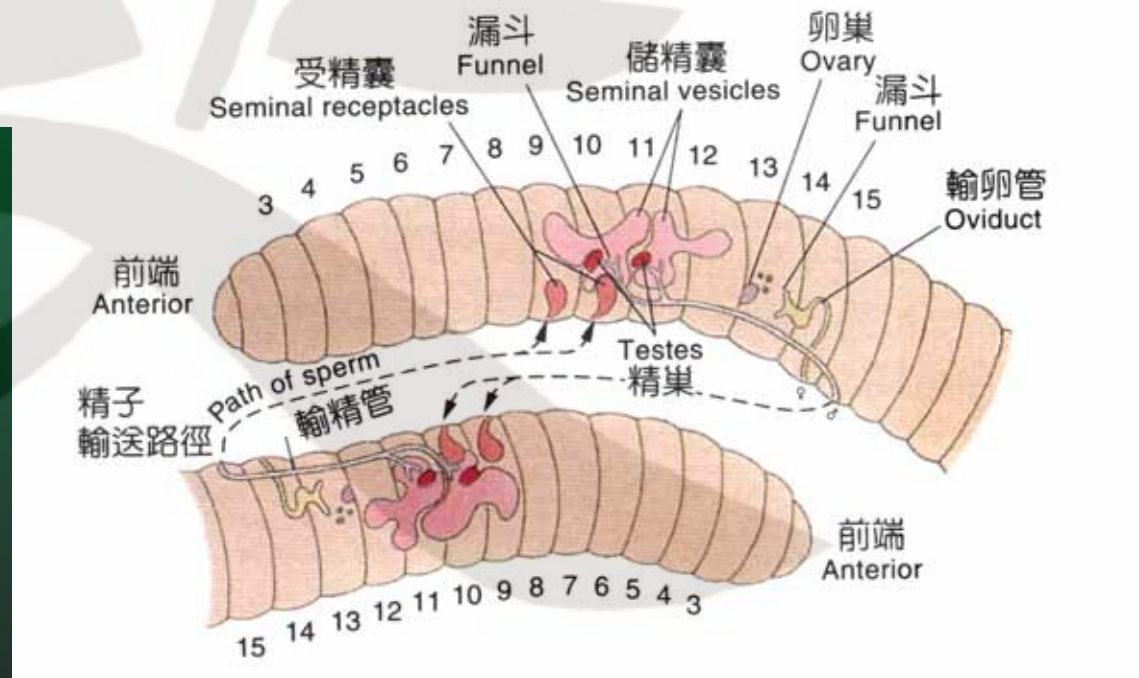
僅提供學術教學使用

多毛綱



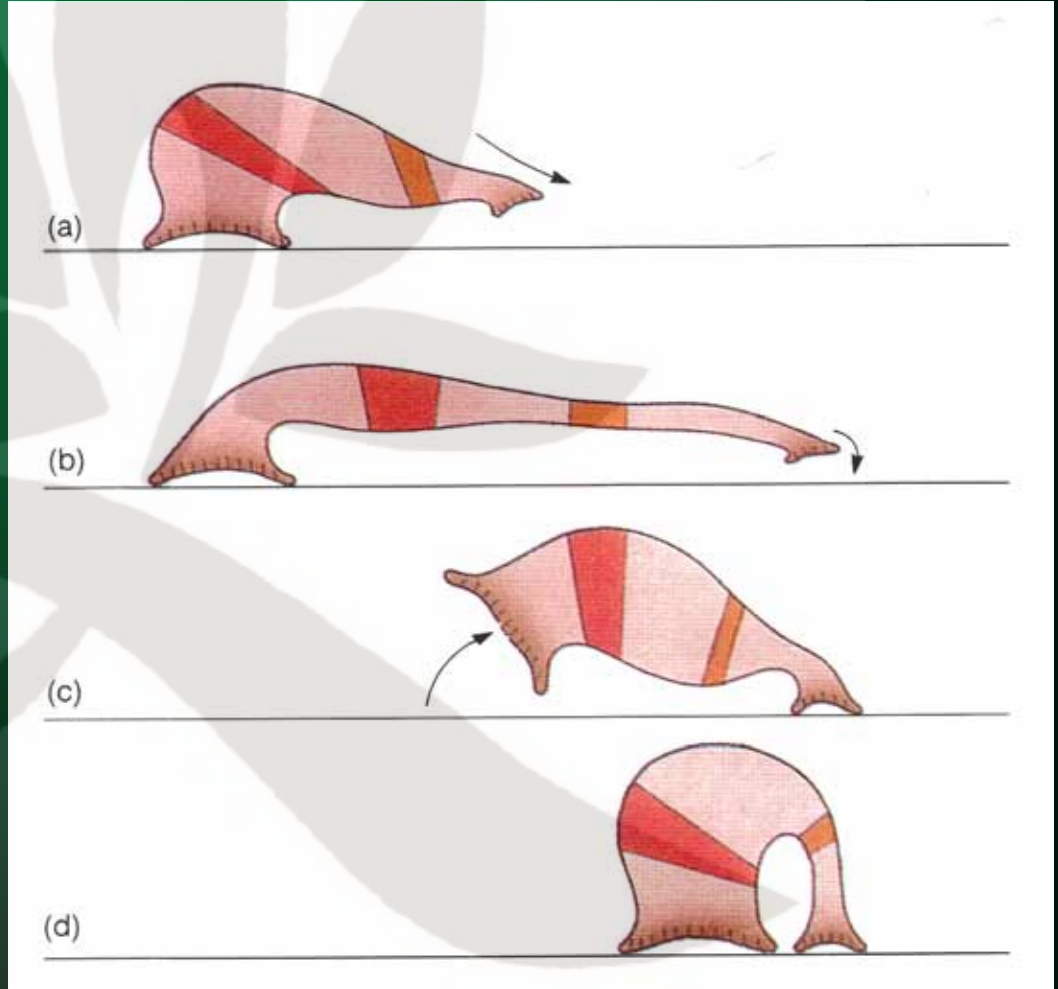


雌雄同體，異體受精



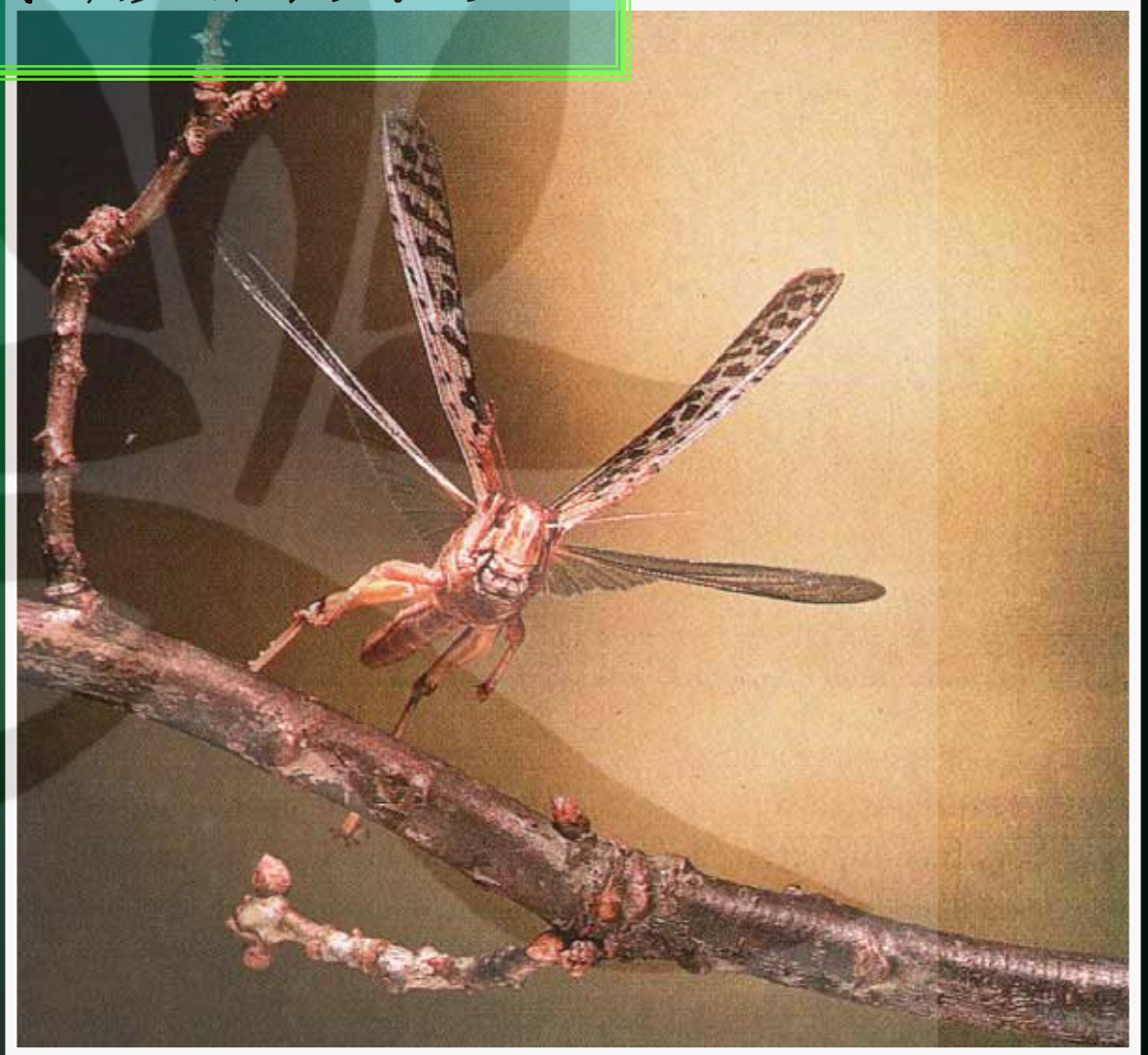
貧毛綱

蛭綱



僅提供學術教學使用

節肢動物

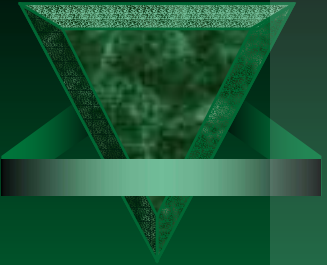


肢口綱



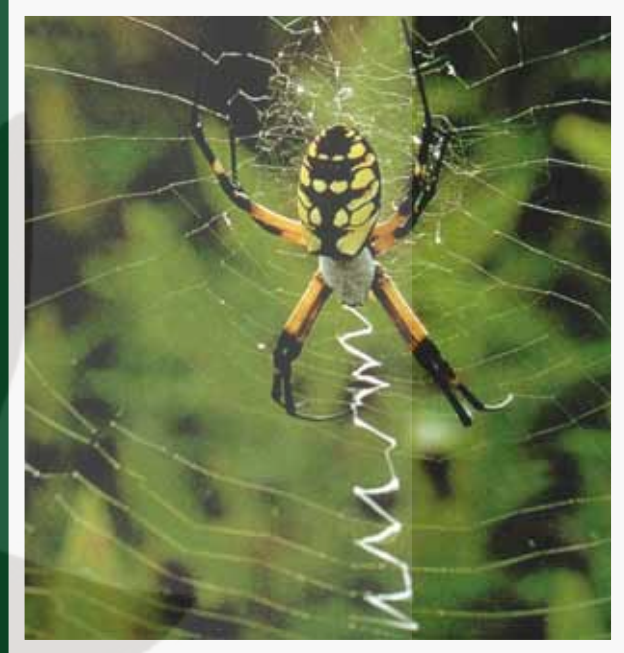
蟹

僅提供學術教學使用



每種蜘蛛都會吐絲

蛛形綱



僅提供學術教學使用

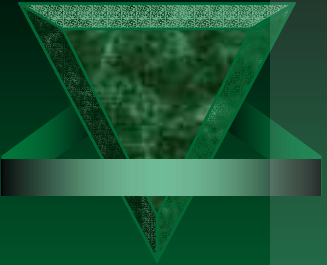
昆蟲 & 蜘蛛

部位	昆蟲	蜘蛛
腳	6	8
分節	3	2
眼	2 (複眼)	8 (單眼)

上戶蜘蛛（又名台灣長尾蛛）



- ▼ 長達 20 公分
- ▼ 台灣唯一可能致人於死的蜘蛛
- ▼ 除非受到極大的壓迫，否則鮮少攻擊人類



(a)



(b)

蛛形綱



僅提供學術教學使用

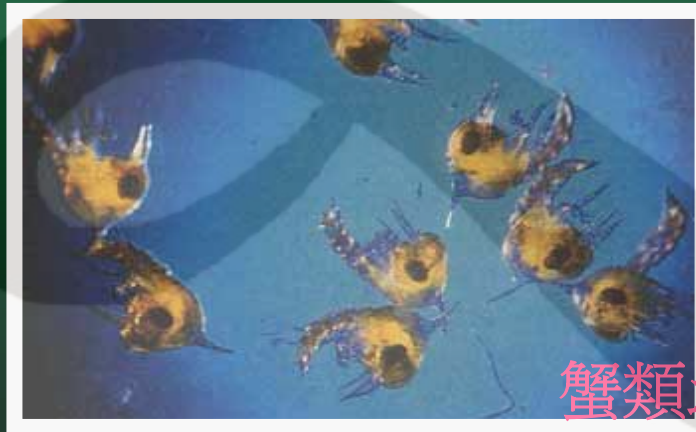
蛛形綱



鞭蠍

僅提供學術教學使用

軟甲綱



蟹類幼生

僅提供學術教學使用



內埔澤蟹

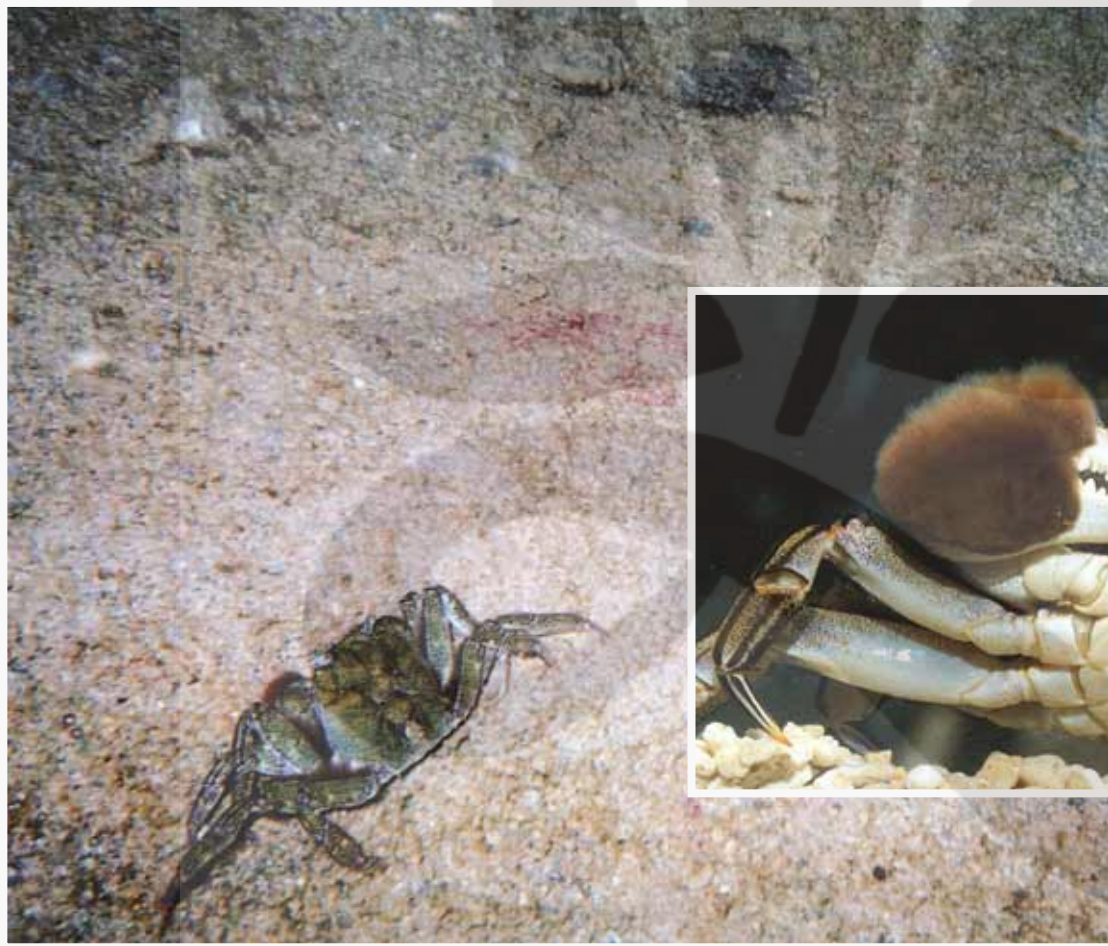
僅提供學術教學使用

內埔澤蟹的生殖



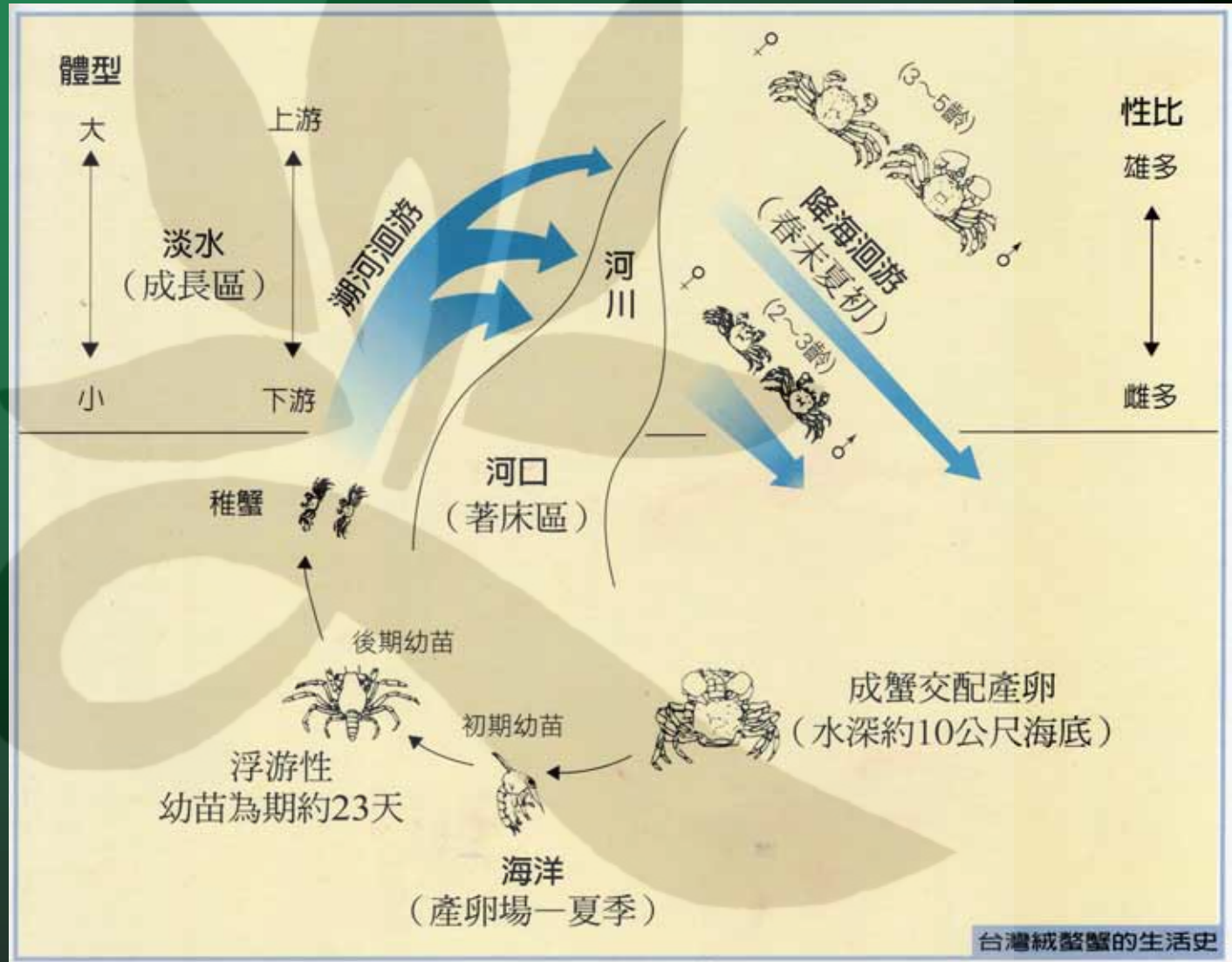
僅提供學術教學使用

台灣絨螯蟹（毛蟹）



僅提供學術教學使用

台灣絨螯蟹（毛蟹）的生活史



僅提供學術教學使用



寄居蟹



椰子蟹



- 孵化後有兩年在海中生活
- 兩年半後不再背負螺殼
- 至完全成熟需六年
- 雜食性（如林投、腐肉）
- 保育類生物

軟甲綱



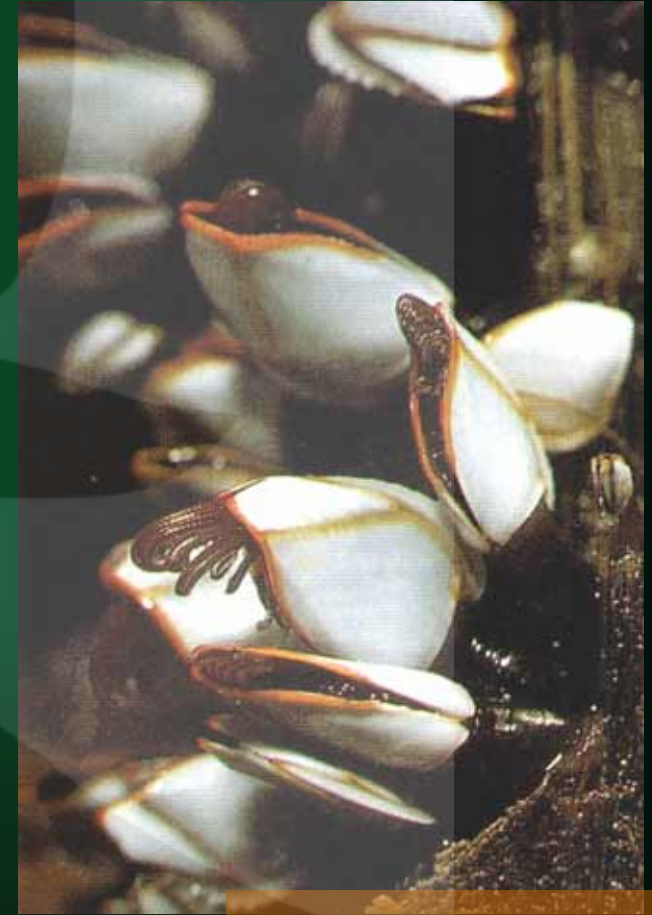
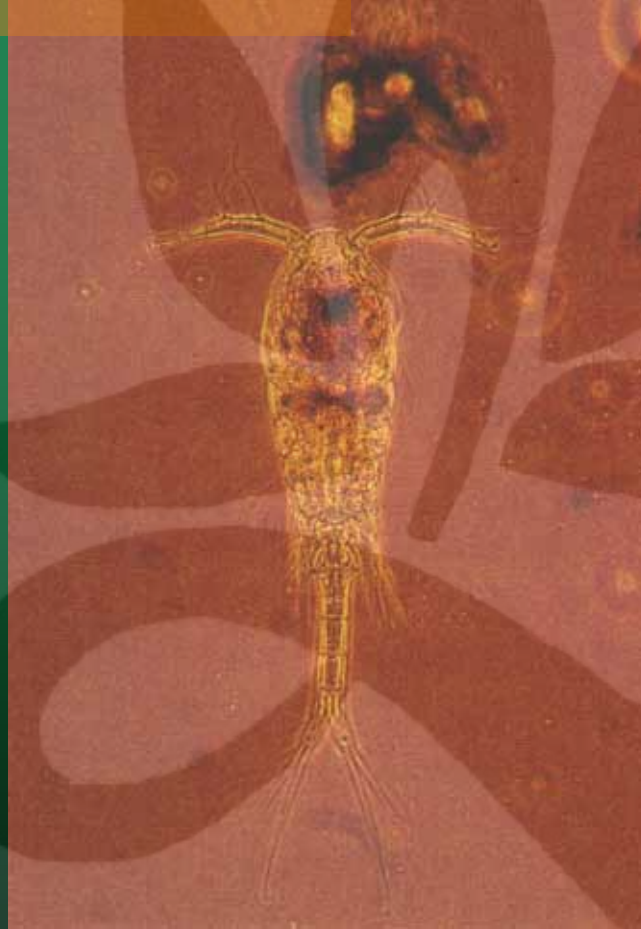
(a)



(b)

端腳類

橈足綱



蔓足綱

僅提供學術教學使用

(多足綱)

倍足綱

唇足綱



(a)



(b)

每一體節兩對腳

每一體節一對腳

僅提供學術教學使用

昆蟲綱（六足綱）

