

僅提供學術教學使用

台灣野生動物

林明炤

台灣大學 海洋研究所 生物組 博士

南華大學 通識教學中心 環境管理研究所 專任助理教授

台北醫學大學 醫學系 兼任助理教授

僅提供學術教學使用

福爾摩沙的繽紛世界

❖ 行前解說～開場白：教學方式和理念

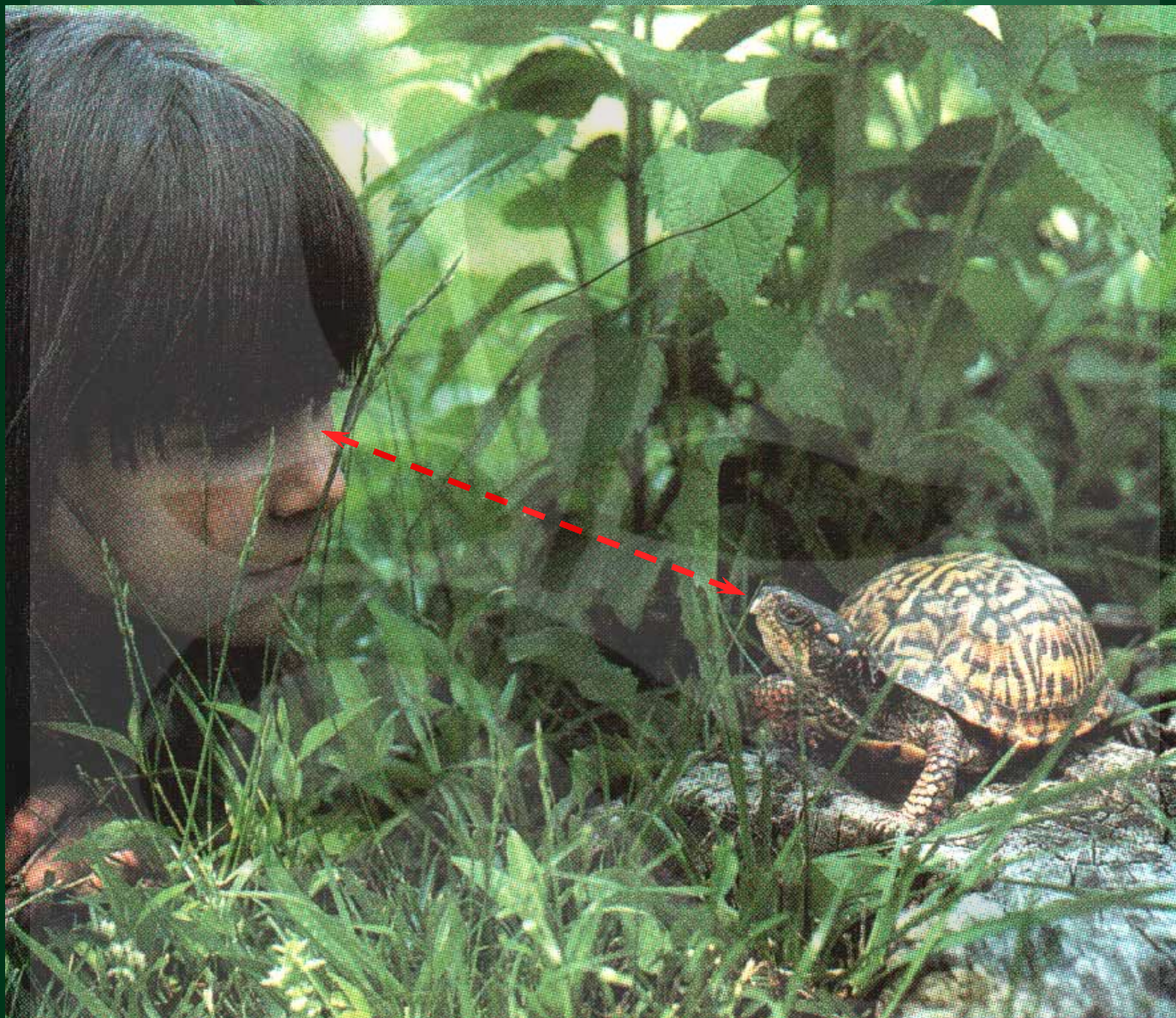


教學方式

- ▼ 影像（包括圖片、照片、影片）教學
- ▼ 教學器材：投影系統、幻燈片、錄影帶
- ▼ 反抄錄！
- ▼ 開放、互動討論——師生相互提出 / 討論問題
- ▼ 戶外教學——由生物直接解惑



僅提供學術教學使用



教學理念

- ▼ 艱澀內容趣味化
- ▼ 深奧內容淺顯化
- ▼ 繁複內容條理化



僅提供學術教學使用

福爾摩沙的繽紛世界

- ❖ 行前解說～開場白：教學方式和理念
- ❖ 「福爾摩沙樂園」園區導覽～課程大綱和教學脈絡
- ❖ 導遊手冊～參考書目
- ❖ 團員權利與義務～評量方法

評鑑方式

- ✓ 期中考：30 %
- ✓ 期末考：30 %
- ✓ 學習態度（含出席率、發問、討論）：30 %
- ✓ 戶外教學、實驗：10 %

學習態度（佔 30%）

- ✓ 全勤：85 分
- ✓ 出席 3 次（含）以上： $N/M \times 50 + 30$ 分
- N：出席次數；M：點名次數
- ✓ 出席 2 次： $2/M \times 50 + 20$ 分
- ✓ 出席 1 次： $1/M \times 50 + 10$ 分
- ✓ 出席 0 次：0 分
- ✓ 請假：獲准者，該次不列入計算
- ✓ 加分：主動發言；熱烈討論、學習投入
- ✓ 扣分：遲到、早退、干擾上課秩序、不專注上課

互動管道

- Office : H331
- Tel. : 分機 56331; 0922-077-506
- Email : mclin@mail.nhu.edu.tw
- Office Hour :
 - (二) 8-11 ; (三) 9 ; (四) 7
- 教學內容 : <http://mail.nhu.edu.tw/~mclin>

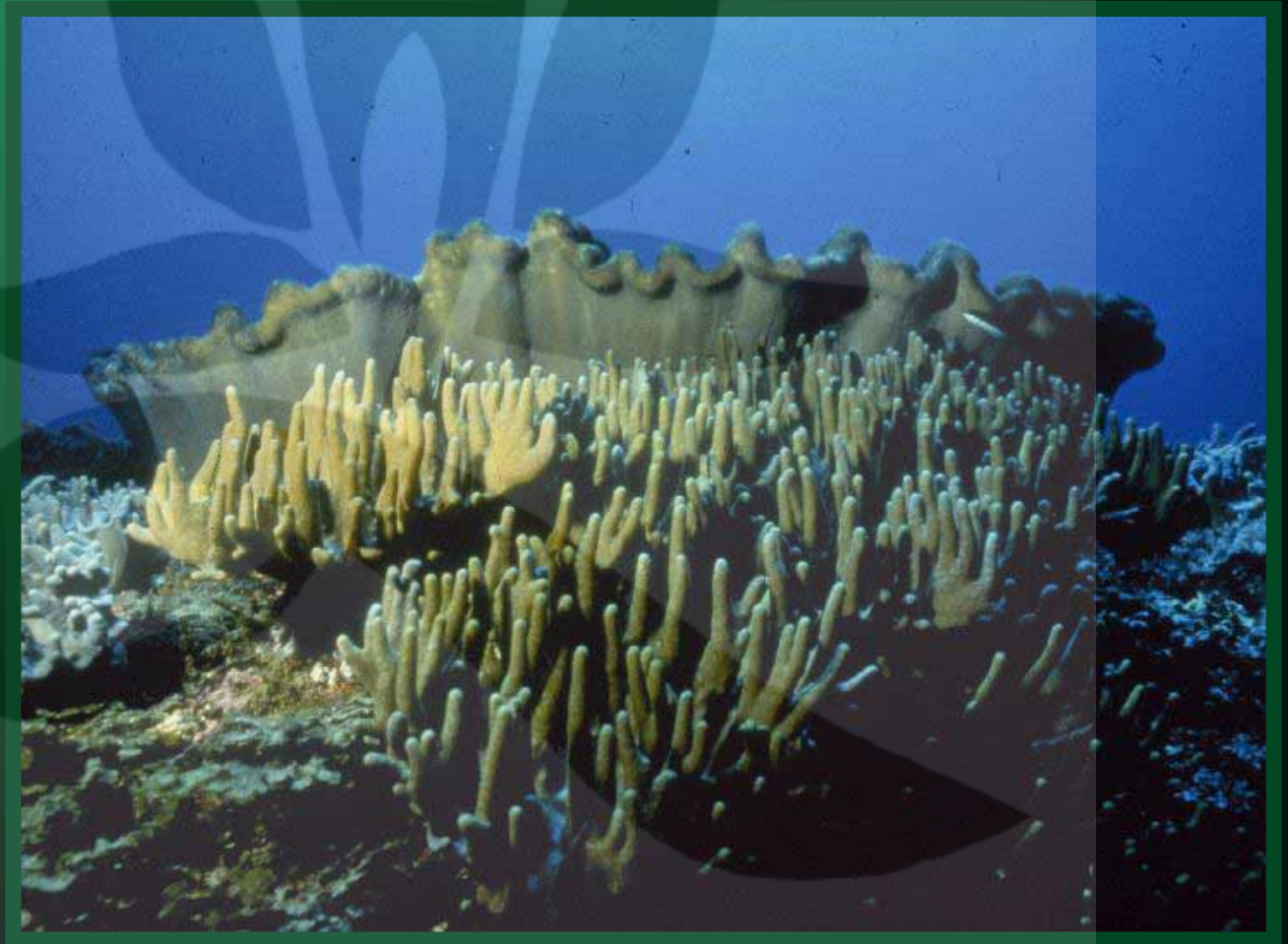
福爾摩沙的繽紛世界

- ❖ 行前解說～開場白：教學方式和理念
- ❖ 「福爾摩沙樂園」園區導覽～課程大綱和教學脈絡
- ❖ 導遊手冊～參考書目
- ❖ 團員權利與義務～評量方法
- ❖ 安全須知～野外實習準則
- ❖ 緊急措施～當本課程不合口味，欲改修其他課程的可能性
- ❖ 團員介紹～教師－學員、學員－學員間交叉式相互介紹
- ❖ 啓程～準備出團.....

僅提供學術教學使用

眾生薈萃的美麗島嶼～

台灣野生動物的多樣性



僅提供學術教學使用

草莽間的輕功高手～昆蟲



僅提供學術教學使用

能屈能伸的適應能手～無脊椎動物



僅提供學術教學使用

生態之旅



校園無脊椎動物觀察

僅提供學術教學使用

期中考.....



僅提供學術教學使用

悠游於激流中的雅士～魚類



僅提供學術教學使用

水陸兩棲的隱身忍者～兩生類



僅提供學術教學使用

生態之旅

探訪諸羅樹蛙



僅提供學術教學使用

伺機伏擊的鐵甲捕快～爬行類



僅提供學術教學使用

海天之間的輕盈倩影～鳥類



僅提供學術教學使用

叢林間的嬌羞過客～

小型陸生哺乳類



僅提供學術教學使用

徜徉山林的漫遊者～

大型陸生哺乳類



僅提供學術教學使用

消失中的精靈～

瀕臨絕種的保育類動物



僅提供學術教學使用

期末考.....

